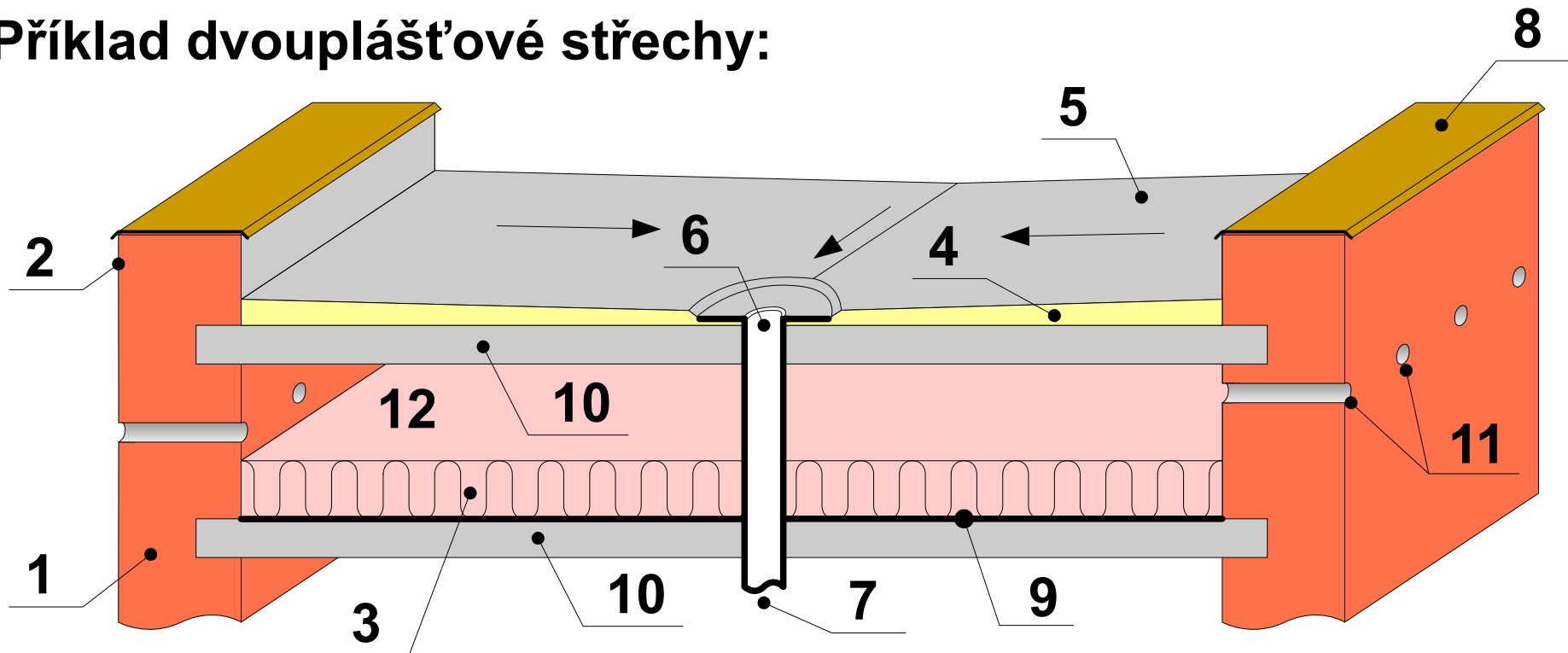


Nosné konstrukce střech

Ploché střechy

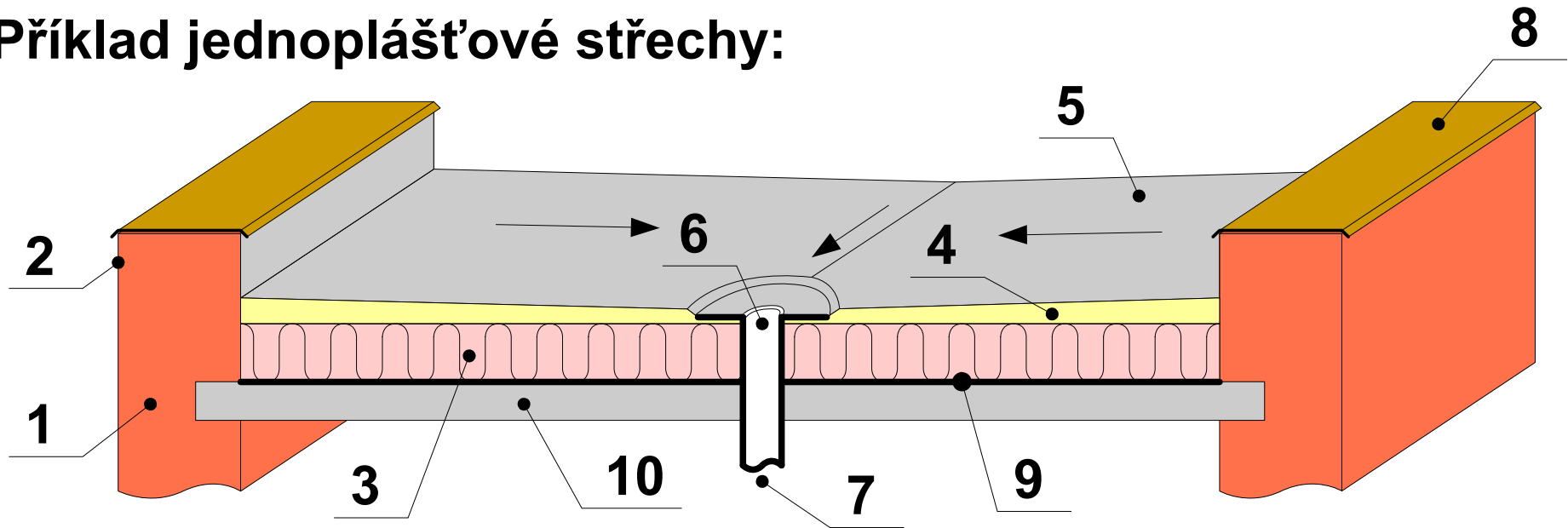
Jejich nosná konstrukce je tvořena stropy. Podle počtu pláštíů (stropů) rozlišujeme ploché střechy jednoplášťové a dvouplášťové.

Příklad dvouplášťové střechy:



1/4 - Ing. Karel Kovářik

Příklad jednoplášťové střechy:



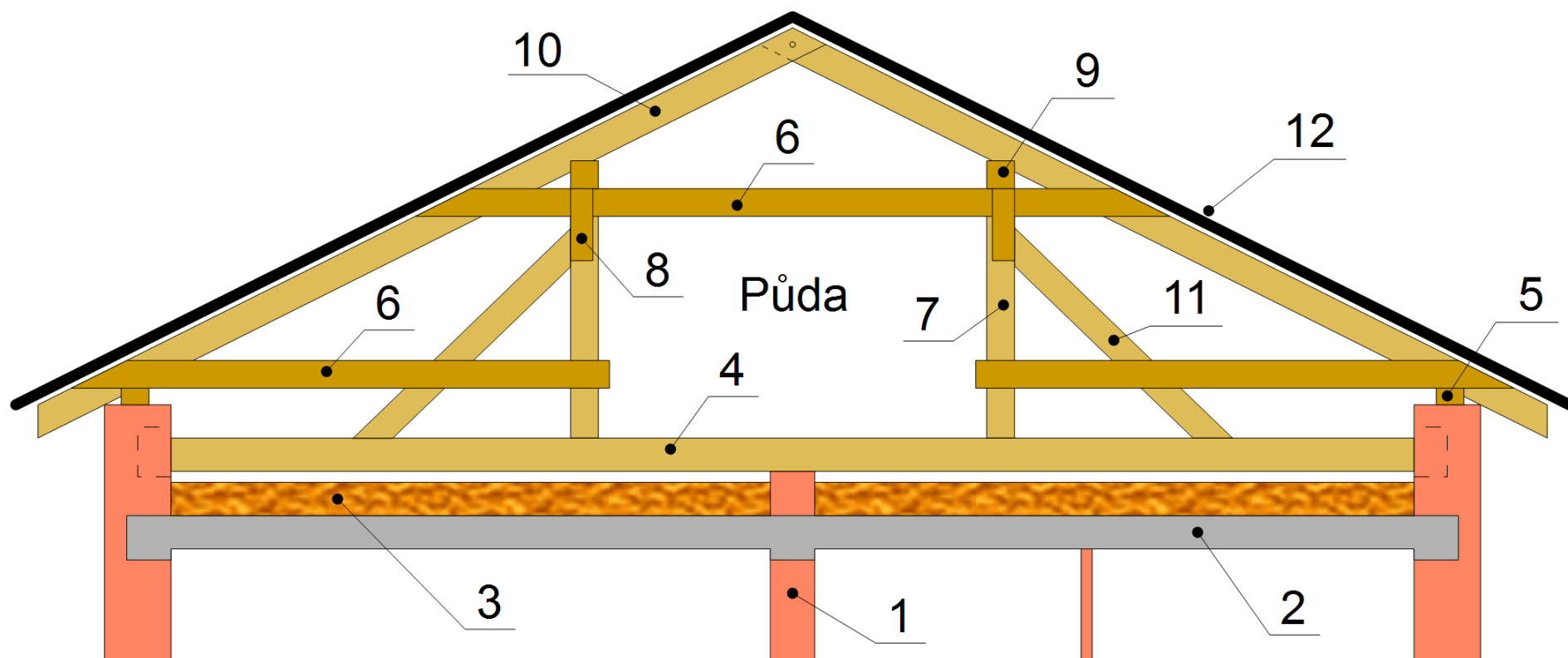
Vysvětlivky: *(společné pro obě ploché střechy)*

- | | |
|-----------------------|-------------------------|
| 1. zdivo, | 7. dešťová kanalizace, |
| 2. atika, | 8. oplechování atiky, |
| 3. tepelná izolace, | 9. parotěsná zábrana, |
| 4. spádová vrstva, | 10. strop (ŽB deska), |
| 5. povlaková krytina, | 11. odvětrávací otvory, |
| 6. střešní vtok, | 12. vzduchová mezera. |

Šikmé střechy

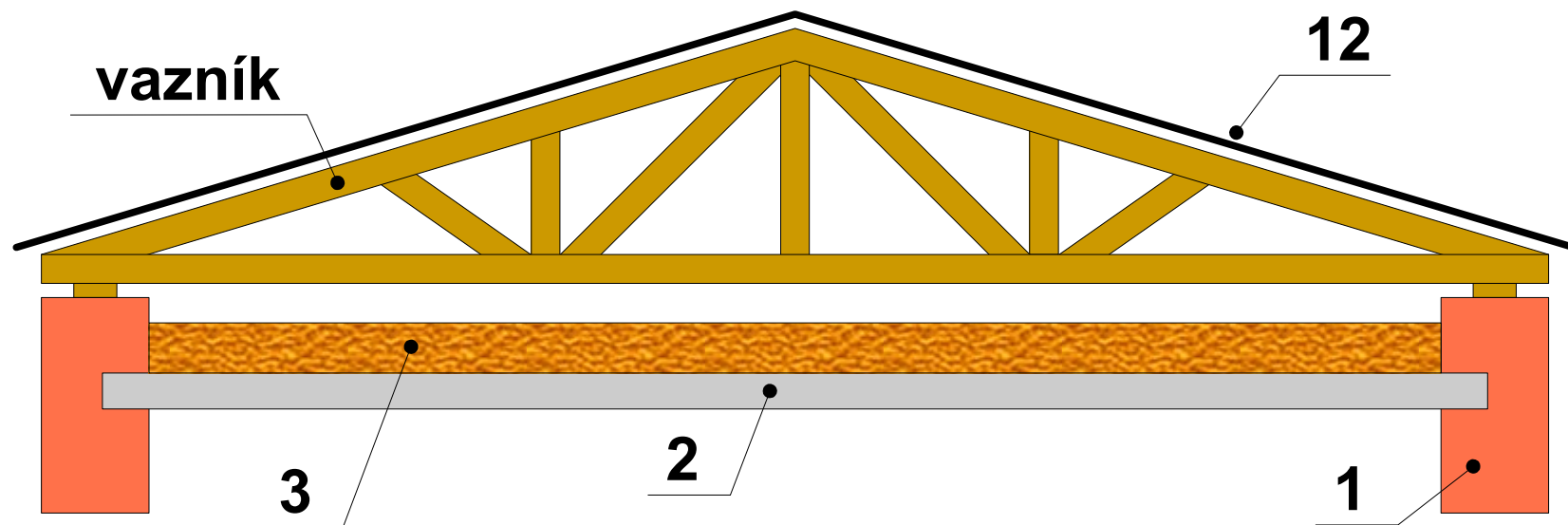
Jejich nosná konstrukce je tvořena krovem nebo vazníky. Krov je sestaven tesaři z jednotlivých základních prvků. Vazník je prefabrikovaný nosník, který tvoří hlavní nosnou část střechy.

Příklad provedení krovu



3/4 - Ing. Karel Kovářik

Příklad vazníků



Vysvětlivky: *(společné pro obě šikmé střechy)*

- | | |
|---------------------|---------------------|
| 1. zdivo, | 7. sloupek, |
| 2. strop, | 8. pásky, |
| 3. tepelná izolace, | 9. vaznice, |
| 4. vazný trám, | 10. krokev, |
| 5. pozednice, | 11. vzpěra, |
| 6. kleštiny, | 12. střešní plášt'. |