

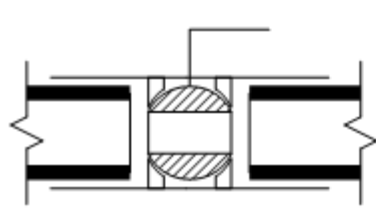
## **Armatury pro plynovod**

**Na plynovodu se používají tyto armatury:**

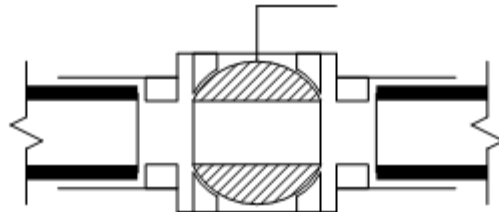
- 1. uzávěry,**
- 2. regulátory tlaku,**
- 3. nadprůtokové pojistky,**
- 4. požární pojistky,**
- 5. havarijní uzávěry,**
- 6. ostatní (filtry, zpětné klapky).**

## Uzávěry

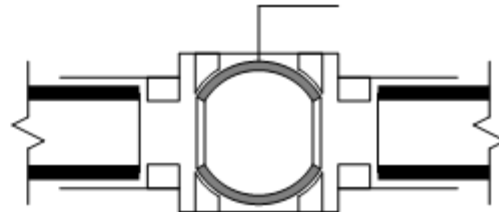
Přednostně používáme plnopřtokové kulové kohouty (průměr otvoru v uzavírací kouli je stejný jako průměr potrubí). U kulového kohoutu musí být doraz koncových poloh a musí být zjistitelná poloha „otevřeno-zavřeno“ i při sejmutém ovládacím prvku. Pro větší průměry lze použít šoupátka, ventily nebo kulové uzavěry s převodem. Kuželové kohouty nepoužíváme (jsou povoleny max. DN 15 a nesmí být použity pro HUP).



UZÁVĚŘ S OMEZENÝM  
PRŮCHODEM



UZÁVĚŘ S PLNÝM  
PRŮCHODEM A PLNOU KOULÍ



UZÁVĚŘ S PLNÝM  
PRŮCHODEM A DUTOU KOULÍ

## **Umístování uzávěrů:**

- 1. musí být přístupné a snadno ovladatelné,**
- 2. před stoupacím vedením (v případě dvou a více stoupaček),**
- 3. před plynoměrem (může sloužit jako HUP) a za plynoměrem,**
- 4. před a za regulátorem tlaku,**
- 5. před spotřebičem, pokud je vzdálenost mezi plynoměrem a spotřebičem delší než 1,5 m,**
- 6. na každé samostatné odbočce ke spotřebičům pro technologické účely, pokud možno v blízkosti dveří,**
- 7. před místnostmi s nebezpečím požáru nebo výbuchu.**

## Protipožární armatura

Uzavírá přívod plynu, pokud je teplota okolí v rozmezí 95 – 100°C. Uzavírací element je držen v otevřené poloze pomocí pojistky z nízkotavitelného kovu. Při zvýšení teploty se pojistka roztaví a pružina nevratně uzavře přívod plynu. Musí být přístupné a nezakryté. Osazují se na vstup (v dotčené místnosti na ústí prostupu) plynovodu do prostor s nebezpečím výbuchu a požáru (např. kotelna), před plynoměrem nebo regulátorem v chráněné únikové cestě, na vstup do chráněného prostoru při použití potrubí z vícevrstvých trubek.

