

## **Výkopy rýh**

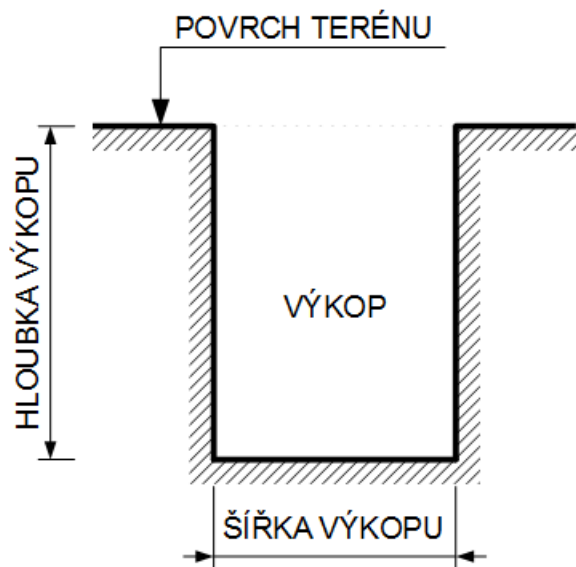
**Výkopy se vždy provádějí na základě geologického průzkumu nebo pokynů stavbyvedoucího. Před zahájením výkopových prací je nutné zohlednit tyto skutečnosti: výšku hladiny spodní vody, druh a stav zeminy, hloubku výkopu.**

**Pokud se dno výkopu nachází pod úrovní hladiny spodní vody je nutné pomocí čerpadel její hladinu snížit.**

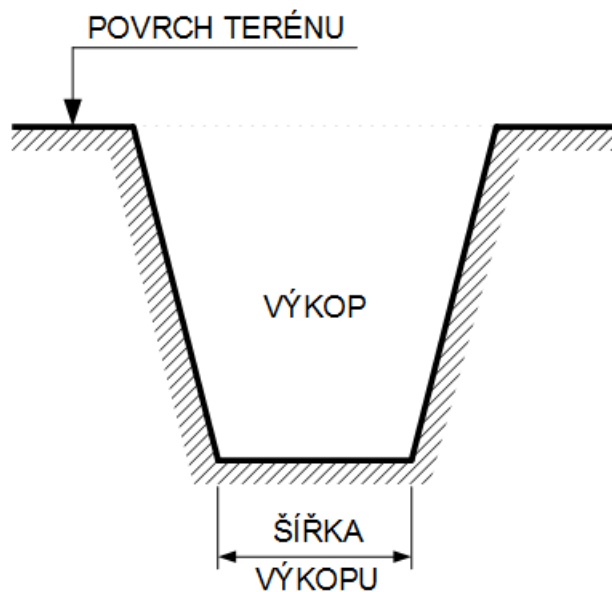
**Podle hloubky výkopu, druhu a stavu zeminy je v některých případech nutné zajistit výkop proti sesutí jeho okrajů. To lze provést tzv. svahováním nebo použitím pažení. Bez ohledu na provedení výkopu se nesmí v blízkosti výkopu pohybovat těžká technika, ani umísťovat těžká břemena (materiál). Pokud zřizujeme současně více druhů sítí (*např. vodovod a plynovod, oddílnou kanalizaci*), můžeme použít tzv. sdružený výkop.**

## Provedení výkopů

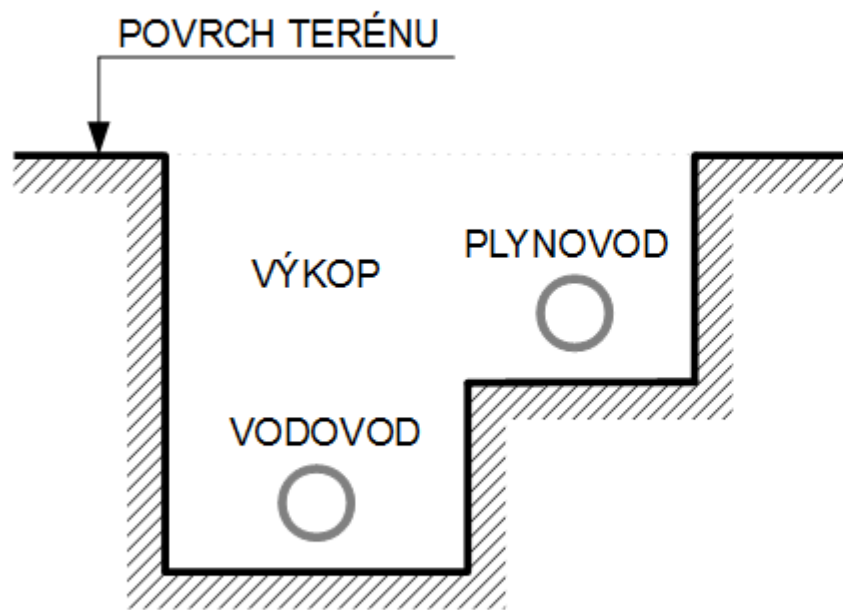
VÝKOP SE SVISLÝMI STĚNAMI



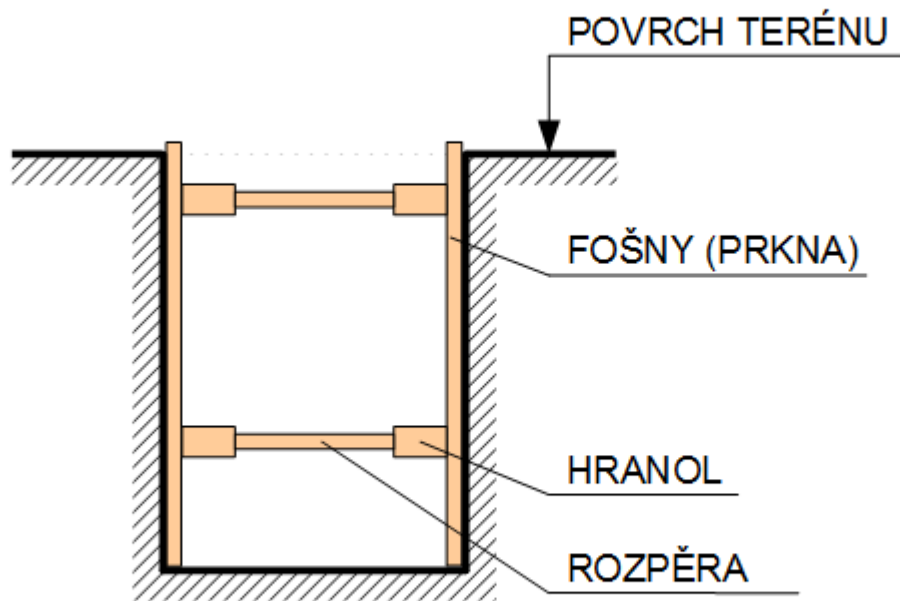
VÝKOP SE SVAHOVÁNÍM



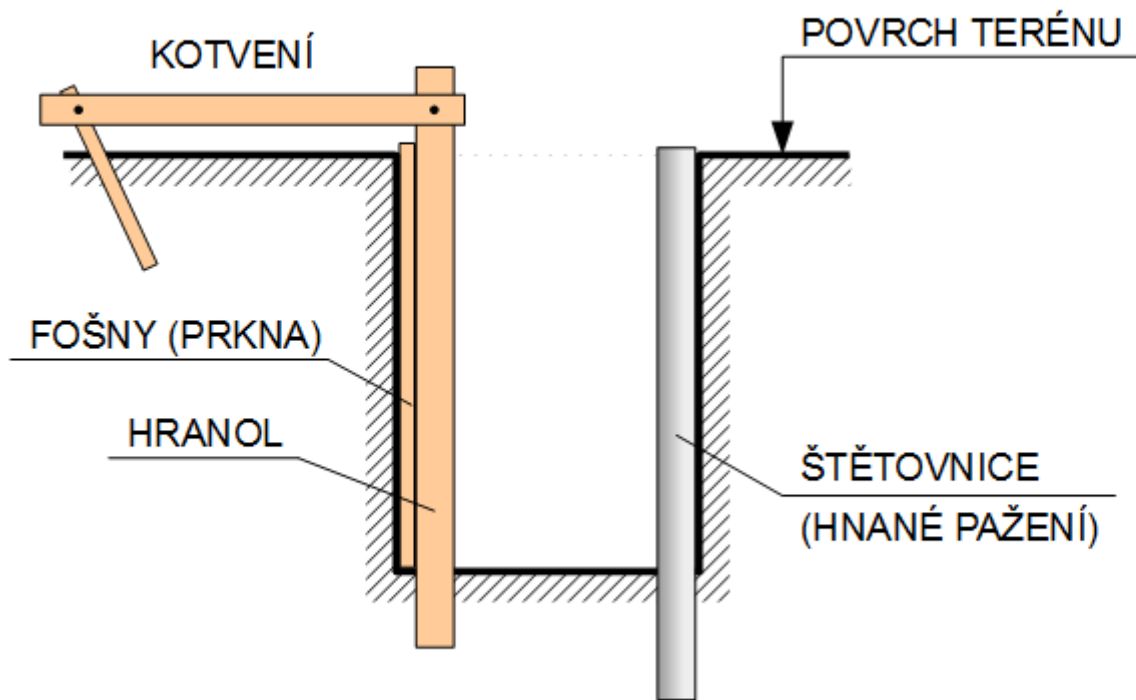
## SDRUŽENÝ VÝKOP (PŘÍKLAD)



## PŘÍKLAD PAŽENÍ VÝKOPU – ROZEPŘENÉ



## PŘÍKLAD PAŽENÍ VÝKOPU – UKOTVENÉ/HNANÉ



## Štětovnice

